

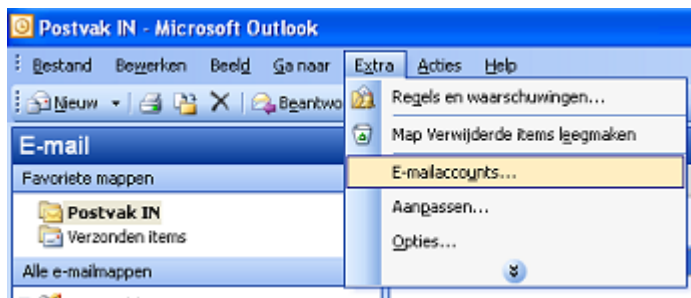
Handleiding Microsoft Outlook

Outbound Media

Deze handleiding beschrijft hoe u uw email kunt ophalen met het emailprogramma Microsoft Outlook 2003.

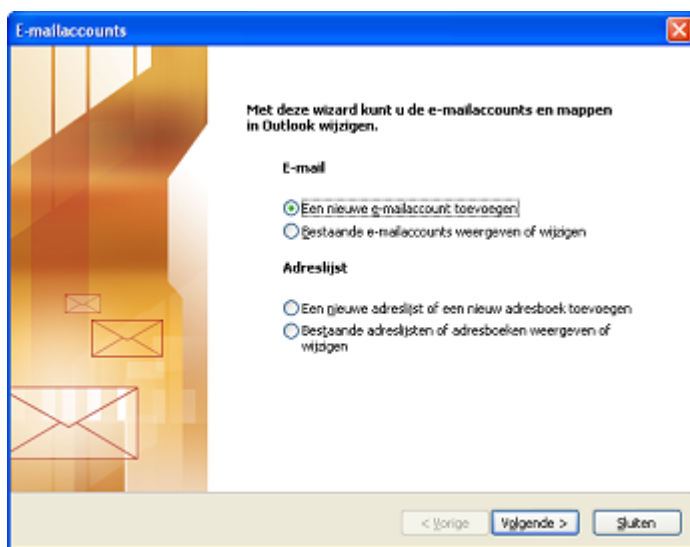
Stap 1

Open Microsoft Outlook en klik op Extra > Emailaccounts.



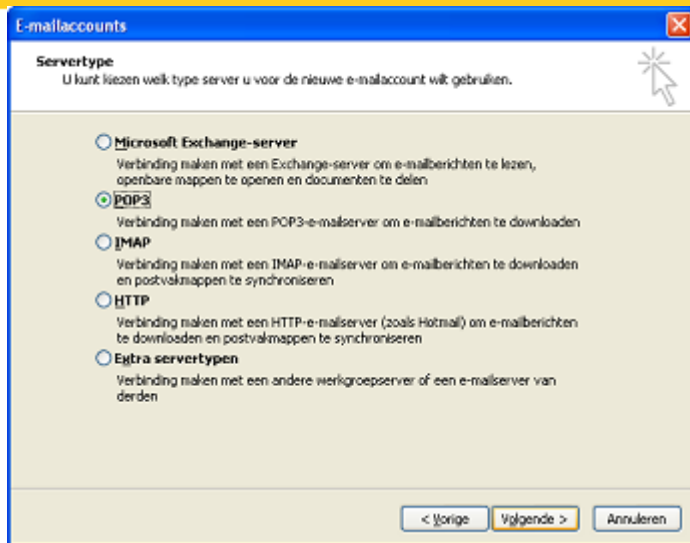
Stap 2

Daarna verschijnt het onderstaande scherm. Klik nu op "Een nieuw emailaccount toevoegen" en daarna op Volgende.



Stap 3

Na het kiezen van "Een nieuw emailaccount toevoegen" ziet u het onderstaande scherm. Kies POP3 en klik op Volgende.



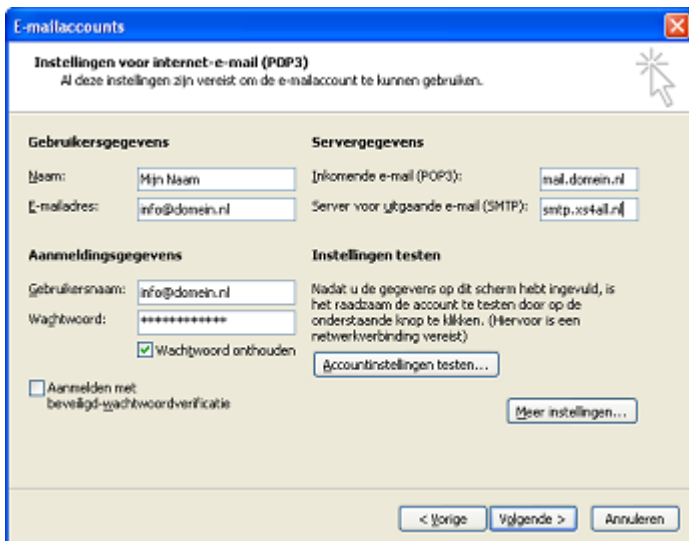
Stap 4

U ziet nu het onderstaande scherm.

1. Bij Naam vult u bijvoorbeeld uw naam of bedrijfsnaam in. Als u een email verstuurt is deze naam zichtbaar als afzender bij de ontvanger.
2. Bij Emailadres vult u het emailadres in waarvan u de email wilt gaan ophalen met Outlook.
3. Bij Gebruikersnaam vult u nogmaals het emailadres in.
4. Bij Wachtwoord vult u uw wachtwoord in zoals u deze in het controlpaneel heeft opgegeven voor dit emailadres.
5. Bij Inkomende e-mail vult u in: mail.domein.nl. Vervang domein.nl natuurlijk wel met uw eigen domeinnaam.
6. Bij Server voor uitgaande e-mail (SMTP) vult u de mail-uit server in van uw internet provider. Hieronder een overzicht van de grootste providers:

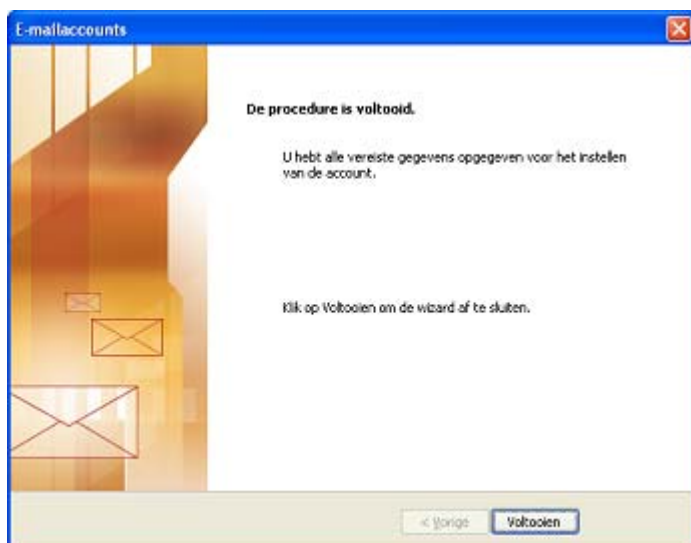
UPC: smtp.upcmail.nl
XS4ALL: smtp.xs4all.nl
Online: smtp.online.nl
Telfort: smtp.telfort.nl
Ziggo: smtp.ziggo.nl

Let op! Vink "Aanmelden met beveiligd-wachtwoordverificatie" NIET aan!



Stap 5

U heeft nu succesvol een emailadres aan Outlook toegevoegd. Klik op Voltooien om het scherm te sluiten.



Stap 6

U kunt nu uw email ophalen! Klik op Verzenden/Ontvangen knop, en uw email wordt opgehaald.

